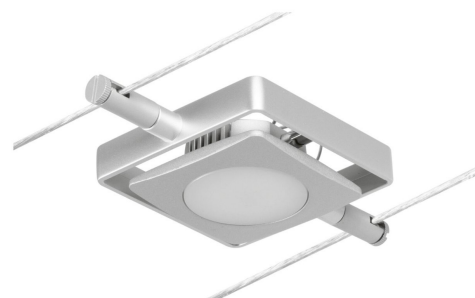


**Objednací číslo: P 94421**

**LED lankový systém MacLED spot 4,5W 3000K  
12V matný chrom/chrom - PAULMANN**

**TECHNICKÉ PARAMETRY:**

Výška v mm	24
Třída ochrany	III
Stmívatelné	ne
Životnost	30000h
Šířka v mm	92
Délka v mm	10000
Hloubka v mm	92
Světelný tok	250lm
Teplota barvy světla	3000K
Max. příkon světelného zdroje	4,5W
Výkon	4,5W
Napájecí napětí	12V
Patice	LED
Včetně světelného zdroje	ano
Materiál	kov
Barva	chrom / matný chrom
Počet světelných zdrojů	1
Výrobce	PAULMANN



⇅ 24 mm ⇄ 92 mm ↗ 92 mm

**POPIS PRODUKTU:**

Spot MacLED v matném chromu / chromu je zvláště vhodný pro doplnění stávajícího lankového systému. Systém lze namontovat na stěnu i na strop a nabízí tak neomezené možnosti designu. Bez ohledu na to, zda přímé, šikmé nebo úhlové - lankové systémy se hodí do každé místnosti a jsou řešením problémů v obtížných instalačních podmínkách. S tímto systémem lze realizovat optimální rozložení světla, s rostoucí potřebou světla jej lze snadno rozšířit. K distribuci světla po místnosti je zapotřebí pouze jeden vývod proudu. Systémy s technologií 12V DC (stejnoseměrné napětí) nelze stmívat pomocí vestavěného nástěnného stmívače.